

  
Sophie Jolivet

## CÉRAMIQUE CONTEMPORAINE

DOSSIER DE PRESSE



contacts - 06 18 36 35 76 - [contact@sophiejolivet-art.com](mailto:contact@sophiejolivet-art.com)

Qualité Artisan d'art céramiste



Artisan d'art

Occitanie



# Biographie

Mes céramiques sont brutes et délicatement élaborées, contrastées. Elles traduisent un parcours singulier, fait d'exploration artistique, de rigueur technique et de recherche esthétique.

Née en 1975 en Isère, mon enfance a été nourrie de lectures, de nature et de sensations fortes. Très tôt je m'investis dans les arts plastiques : pastels, encres, gravure, collage, photographie et participe à la création de fanzines auto-édités. J'expose et vends mes premières œuvres à la fin des années 1990.

En 2000, je m'installe dans les Pyrénées-Orientales et j'aborde un univers inattendu : celui de la conception industrielle des emballages en carton. Autodidacte, je développe une expertise en conception de volumes et impression packaging qui m'apporte une maîtrise du volume, de l'innovation et du geste technique et nourrit ma pratique artistique parallèle.

L'été 2021 marque un tournant. Lors d'une résidence pour une performance de Land Art je découvre le travail de la terre : le modelage, le tournage, l'enfumage.

La rencontre avec le matériau terre réconcilie toutes mes aspirations : démarche artistique et technique, contact avec la matière, création de volumes, importance du geste.

Je me forme au tournage, à la gestion d'un atelier céramique et fonde en 2022 mon propre atelier à Maureillas-las-Illas.

Dans mon activité de céramiste, ce que je cherche, c'est un espace — un endroit où les tensions entre structure et spontanéité peuvent exister, où les formes peuvent émerger.



# Démarche artistique

Chaque collection tente de radicaliser la pratique dans une de ses spécificités tout en visant un équilibre de ces forces aboutissant à une esthétique jouant sur le contraste.

Mon univers mêle figures humaines, objets symboliques et formes organiques, à la croisée du minéral et du vivant, entre dépouillement et ornement.

Les collections questionnent les traces, les corps, les couches, les récits enfouis :

**Corail** : des formes modelées et pincées, aux ailettes colorées, aux panses bosselées.

**Strates** : une approche postmoderne du colombin qui joue avec la texture et la lumière.

**Mythes** : des sculptures de personnages et objets archetypaux en grès enfumé.

**Bleus** : la gestuelle spontanée issue d'une vision paréidolique aboutit à des corps bleus aux formes imposées par la terre,

**Sweet smokes** : un raku contemporain sur des formes simples tournées ou pincées.







## Collection Corail

# Collection Corail

*Corail, nom masculin  
— Animal marin formant des colonies  
calcaires ; ses structures fossilisées  
dessinent des formes organiques,  
complexes, entre végétal et minéral.*



Cette série explore des formes entre graines, coraux et engrenages organiques.

Les couleurs de cette collection sont obtenues par des superpositions d'engobes fines de terres décantées.

La cuisson raku et l'enfumage final révèlent le réseau de craquelures des parties brillantes tandis que la terre laissée brute, mate, se teinte de noirs et de gris.

a - CORAIL-V4 - détail  
Grès enfumé, sigilées maison, oxydes, émail.  
Hauteur 35.5 cm - diamètre max 40 cm - poids 8.7 kg.

b - CORAIL-CPL1  
Grès enfumé, sigilées maison, oxydes, émail.  
H. 8.5 cm - diamètre max 22 cm - diamètre pied 9 cm - poids 0.5 kg.

c - CORAIL-CPL2  
Grès enfumé, sigilées maison, oxydes, émail.  
Hauteur 11 cm - diamètre max 20 cm - diamètre pied 8 cm - poids 0.7 kg.

d - CORAIL-V12  
Grès enfumé, sigilées maison, oxydes, émail.  
Hauteur 20 cm - diamètre max 27 cm - poids 2.6 kg.

e - CORAIL-V13  
Grès enfumé, sigilées maison, oxydes, émail.  
H. 28 cm - diamètre max 26 cm - diamètre pied 8,5 cm - poids 2.4 kg.





## Collection *Strates*

## Collection *Strates*

*Strate, nom féminin*

— *Couche sédimentaire distincte.*

— *Chacun des niveaux constitutifs d'un ensemble, qu'il soit géologique ou symbolique.*



b



c



d



e

Entre méditation, intuition archéo-poétique, exercice technique et recherche plastique contemporaine, cette collection réinterprète la technique première du colombin.

Chaque pièce unique est un assemblage de centaines de petits fils de terre roulés à la main. Ils sont ensuite patiemment empilés strate par strate en couches successives, sans moule, contrefort ou travail de surface extérieure, jusqu'à monter les parois du vase et en définir le galbe.

Ce geste répété, l'accumulation d'une multitude de parties qui pourraient paraître insignifiantes crée la forme et la texture de chaque pièce. Les parties cordées, mates et monochromes rencontrent les surfaces brillantes et lisses

a - STRATES-MC8  
Grès, émaux à la cendre maison,  
cuisson haute température.  
Hauteur 33.5 cm - diamètre max  
26 cm - diamètre col 6.5 cm -  
diamètre pied 13 cm - weight 3.5 kg.

a

b - STRATES-MC4  
Grès, émaux à la cendre maison,  
cuisson haute température.  
Hauteur 30 cm - diamètre max 20.5 cm  
- diamètre col 9.5 cm - poids 1.7 kg.

c - STRATES-MC5 - détail  
Grès, émaux à la cendre maison,  
cuisson haute température.  
Hauteur 36.5 cm - diamètre max 30  
cm - diamètre col 13 cm - diamètre  
pied 10 cm - poids 6.2 kg.

d - Chaque colombin est délicatement  
écrasé sur le précédent en une longue  
spirale. Une fois la paroi montée  
d'environ 1 cm, l'intérieur est lissé pour  
assurer la cohésion de la pièce et  
recevoir les strates suivantes.

e - STRATES-MC7  
Grès, émaux à la cendre maison,  
cuisson haute température.  
Hauteur 25 cm - col 35.5x22 cm - pied  
8.5 x 5.5 cm - weight 1.8 kg.



# Collection Mythes

# Collection *Mythes*

*Mythe, nom masculin*

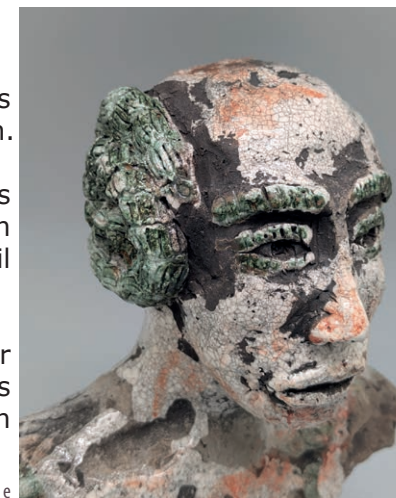
— *récit fabuleux, souvent d'origine populaire, qui met en scène des êtres (dieux, demi-dieux, héros, animaux, forces naturelles) symbolisant des énergies, des puissances, des aspects de la condition humaine.*



Les sculptures de la collection Mythes semblent porter une histoire, un récit ancien.

Figures d'ancêtres, archétypes, ou objets : ils incarnent une mythologie personnelle, un héritage, des faits qui s'entrecroisent au fil des siècles.

Les nuances de gris apportées par l'enfumage du raku, les craquelures des surfaces colorées d'engobes maison dessinent le caractère de chaque pièce.



a - MYT-T3 - LE FRÈRE  
Grès, engobes, émail, oxydes, cuisson raku, points de réduction.  
Hauteur 23.5 cm - largeur 22 cm - profondeur 17 cm - poids 2.5 kg.

b - MYT-T1 - PETITE FEMME  
Grès, engobes, émail, oxydes, cuisson raku. Hauteur 21 cm - W. 15.5 cm - Diamètre 16.5 cm - weight 2.3 kg.  
c - Plusieurs petites têtes - Grès, engobes, émail, oxydes, cuisson raku.

d - MYT-T - LE DERNIER  
Grès, sigillées maison, émail, oxydes, cuisson raku.  
Hauteur 33 cm - largeur 25 cm - Profondeur 19.5 cm - poids 4.7 kg.

e - MYT-T11 - DAME D'ELX - détail.  
Grès, sigillées maison, émail, oxydes, cuisson raku.  
Hauteur avec socle bronze 29 cm - largeur 18.5 cm - profondeur 11.5 cm - poids 1.8 kg.

f - MYT - MOINE  
Faïence enfumées, émail.  
Hauteur 19 cm - largeur 14 cm - profondeur 17 cm - poids 2.1 kg.



# Collection *Bleus*



a

# Collection *Bleus*

*Bleu, adjectif / nom masculin*

– Couleur de minéraux tels que l'azurite, la calcedoine, le cobalt, le lapis lazuli, la turquoise, la malachite...

– En alchimie : phase de transformation entre matière et esprit.



b



c

Cette collection met en forme des corps sculptés directement dans le grès, sans ajout de matière. Le travail s'apparente à une taille directe, comme dans la pierre : révéler plus que construire. Le bleu, appliqué par couches successives d'engobes ou d'oxydes, est travaillé avant et après la première cuisson, sans émail.

Ces sculptures convoquent une humanité émergente. Les corps sculptés semblent surgir de la masse de grès blanc. Les aspérités, les creux, les surfaces sont ensuite révélés ou atténués par des jus d'oxydes, selon les figures, elles deviennent mates, satinées ou polies.

a - BLEUS-BL1 - HOMME  
Grès, oxydes.  
Hauteur 15 cm - largeur 10 cm -  
profondeur 10 cm - poids 1.1 kg.

b - BLEUS-BL2 - COUPLE  
Grès, oxydes.  
Hauteur 18 cm - largeur 12 cm -  
profondeur 12 cm - poids 1.3 kg.

c - BLEUS-BL3 - GÉANT  
Grès, oxydes.  
Hauteur 26 cm - largeur 12,5cm -  
profondeur 12,3cm - poids 2.4 kg.



# Collection Sweet Smokes

# Collection Sweet Smokes

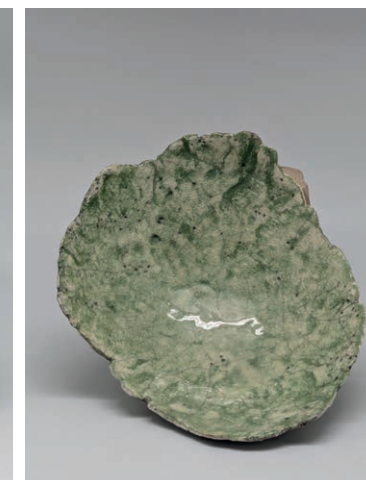
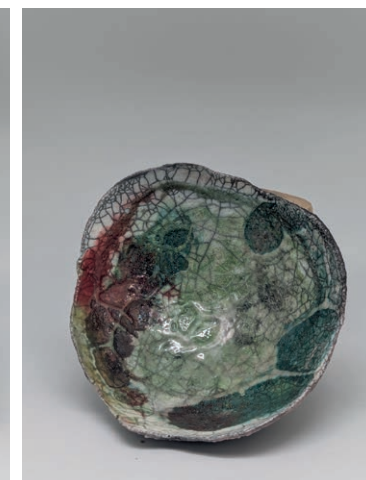
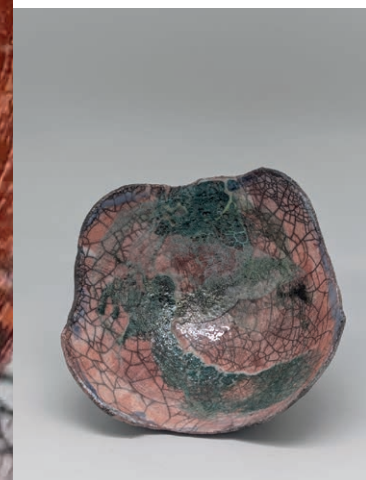
*Tressailage, nom masculin*

— Fines craquelures dans la couche d'émail d'une pièce céramique, permettant aux fumées d'imprégner la matière lors d'une cuisson raku.

Cette collection rassemble des coupes, vases, et bols en grès chamotté, façonnés puis enfumés selon des techniques occidentales modernes issues du raku traditionnel.

Le carbone s'incruste dans les craquelures des parties émaillées ; les parties mates restent grises ou noires, saturées par les fumées. L'atmosphère plus ou moins réductrice de la dernière cuisson permet de créer des reflets métalliques.

Je joue sur les contrastes de textures, de brillance, de profondeur — la fumée révèle l'empreinte du feu.



a - SWSM-GCT10 - GRANDE COUPE  
TRIPODE - détail.  
Grès, engobes fines maison, oxydes,  
émail, cuisson raku.  
Hauteur 13cm - diamètre max 32 cm -  
poids 1,4 Kg.

b - SWSM-PCT10 - PETITE COUPE  
TRIPODE  
Grès, engobes fines maison, oxydes,  
émail, cuisson raku.  
Hauteur 12 cm - diamètre max 21 cm -  
poids 0,9 Kg.

c, d, e, f, - diverses PETITES COUPES  
COQUE  
Grès, engobes fines maison, oxydes,  
émail, cuisson raku.  
Diamètres 16/18 cm - poids 320/350g.

g - SWSM-CD24 - COUPE  
Grès, engobes fines maison, oxydes,  
émail, cuisson raku.





## Actualités

# Mon travail a retenu l'attention de l'équipe du Musée d'art moderne de Céret. Une sélection de pièces est présentée et en vente à l'espace boutique du Musée.

# Concours national Atelier d'Art de France 2025  
Exposition régionale du 31 avril au 19 mai, Revel 31250.  
Mon travail sur un des vases de la collection Strates a été sélectionné parmi les propositions d'artisans de toute l'Occitanie pour être exposé dans les locaux d'Ébénistes & Créateurs et participer à la phase régionale du concours le 10 Avril.

# Un article sur la collection Strates paraîtra dans le prochain numéro des Carnets des Innovations édités par l'association Histoires d'Artisans.  
Ces carnets ont pour vocation de valoriser des démarches pionnières dans le champ des métiers d'art.  
Les projets sélectionnés pour figurer dans ce numéro dédié à la céramique témoignent de la capacité des artisans français à explorer, inventer et questionner la matière avec exigence.



## Actualités

# "Esprits simples" Exposition April 2024, Céret 66400  
Visite la Ministre de la Culture Mme Dati lors de l'exposition céramique et peinture en duo avec Annick Llory.



# Dépôt du modèle et de la marque TERR'ANDSIA.  
Supports en grès enfumé pour plantes épiphytes, à suspendre ou à poser.



# Céramique et gravure.  
Exposition à La Capelleta, Céret 66400, en duo avec Béatrice Deballes.  
Installation céramique NUAGE et performance de clôture.





# Contacts & Infos pratiques

## Sophie Jolivet Céramiques



+33 06 18 36 35 76



contact@sophiejolivet-art.com



www.sophiejolivet-art.com



@sophiejolivetceramiste



Sophie Jolivet Céramiques



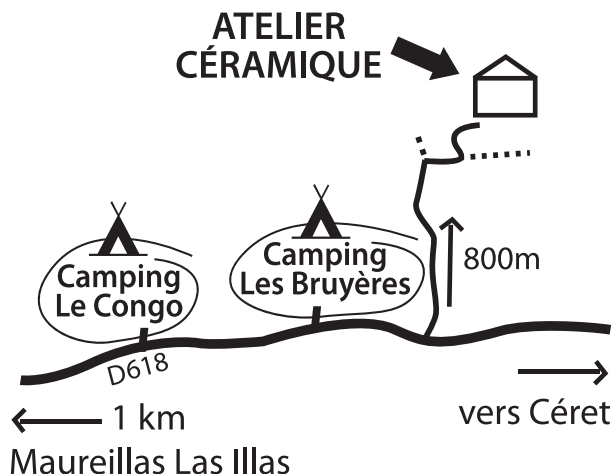
@sophiejolivet7704



<https://sophie-jolivet.blogspot.com/>



Atelier & visite : Mas Bacane, 66480 Maureillas Las Illas  
Vous êtes les bienvenus pour une visite au hasard ou sur RV.



Dossier de presse 11/2025 - SIRET 49118627600011 - APE 2341Z

Conception graphique, photographie objets : Sophie Jolivet.

Photos de Sophie : Jean-Luc Kubiak, Delphine Roch, Jean-Claude Liehn